

# 啟德新急症醫院通訊

NEW ACUTE HOSPITAL AT KAI TAK DEVELOPMENT AREA



## 專科門診大樓 社區健康中心 增設普通科門診服務

專科門診大樓樓層分佈概覽

10/F	復康服務
9/F	復康服務
8/F	專科門診
7/F	專科門診
6/F	專科門診
5/F	專科門診、診斷及介入放射科
4/F	診斷及介入放射科
3/F	日間醫療服務
2/F	藥劑部
1/F	社區健康中心
M/F	後勤支援
G/F	專科門診中央登記、抽血站 日間醫療服務

**伊**利沙伯醫院的服務將於2026年第一季開始陸續遷往位於啟德發展區的新急症醫院。根據現時的工程進度，預計首先投入服務的會是已經平頂的專科門診大樓。位於專科門診大樓一樓的社區健康中心將率先投入服務，分階段提供普通科門診、傷口護理、注射及抽血服務，大樓的藥劑部亦會提供配藥服務。

現時啟德發展區、九龍城及觀塘西一帶的市民，如需就近求診會到新蒲崗太子道東柏立基普通科門診、土瓜灣市政大廈的順德聯誼會梁鈺琚診所，又或者九龍城賈炳達道的李基紀念醫局等。隨著啟德一帶的住宅相繼入伙，區內對基層醫療服務的需求將會相應增加，增設普通科門診服務所提供的額外診症名額，將有助紓緩區內殷切的門診需求。醫院未來會因應臨床人手和資源進一步分階段拓展服務。

除了一樓的社區健康中心外，專科門診大樓五至八樓將會是專科門診樓層。在伊利沙伯醫院就診的專科門診病人，將陸續轉到新醫院接受醫療服務。醫院將會設立熱線方便病人查詢，醫院管理局流動應用程式「HA Go」亦會適時更新覆診資料，包括新的門診地址及聯絡資料等。

另外，為了方便求診的市民，專科門診大樓設有有蓋高架行人道連接九龍灣。現時醫院外的連接橋部份已經完工，醫院部份的接駁天橋亦正在興建中。專科門診大樓投入服務後，市民經連接天橋步行至對面的九龍灣商貿區，只需大約8至10分鐘。天橋亦設有無障礙設施，方便行動不便的市民。



模擬圖片

有蓋高架行人道直通九龍灣



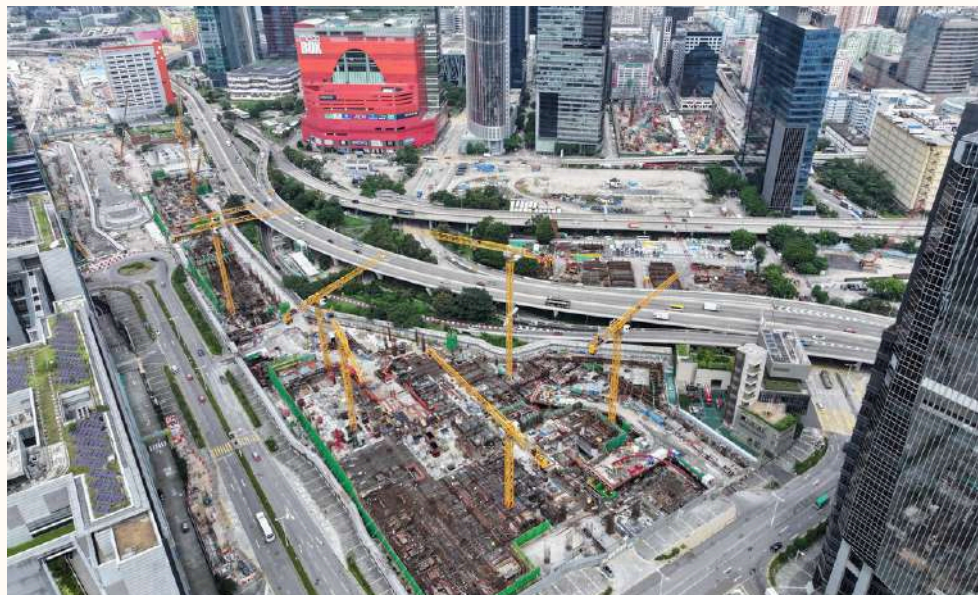
模擬圖片





# 工程進展

新醫院的工程分為「工地A」（急症大樓、行政大樓和教學及培訓大樓）及「工地B」（腫瘤科大樓和專科門診大樓），現時整體工程進度順利。「工地B」的兩座大樓均已平頂，現正進行室內裝修、機電及幕牆安裝等工程，工程預計會如期在2025年第二季完成，而「工地A」三座大樓的地基工程已經完成，現正進行上蓋結構工程。



急症大樓、行政大樓和教學及培訓大樓

2024年10月



腫瘤科大樓和專科門診大樓

2024年10月

## 病房更寬敞、環境更舒適

### 病床間距更闊 舒適同時更有私隱

啟德新急症醫院將於2026年第一季開始逐步投入服務，在完全投入服務後將提供2,400張病床，所有病房的設計及配置均符合現代化病房標準。

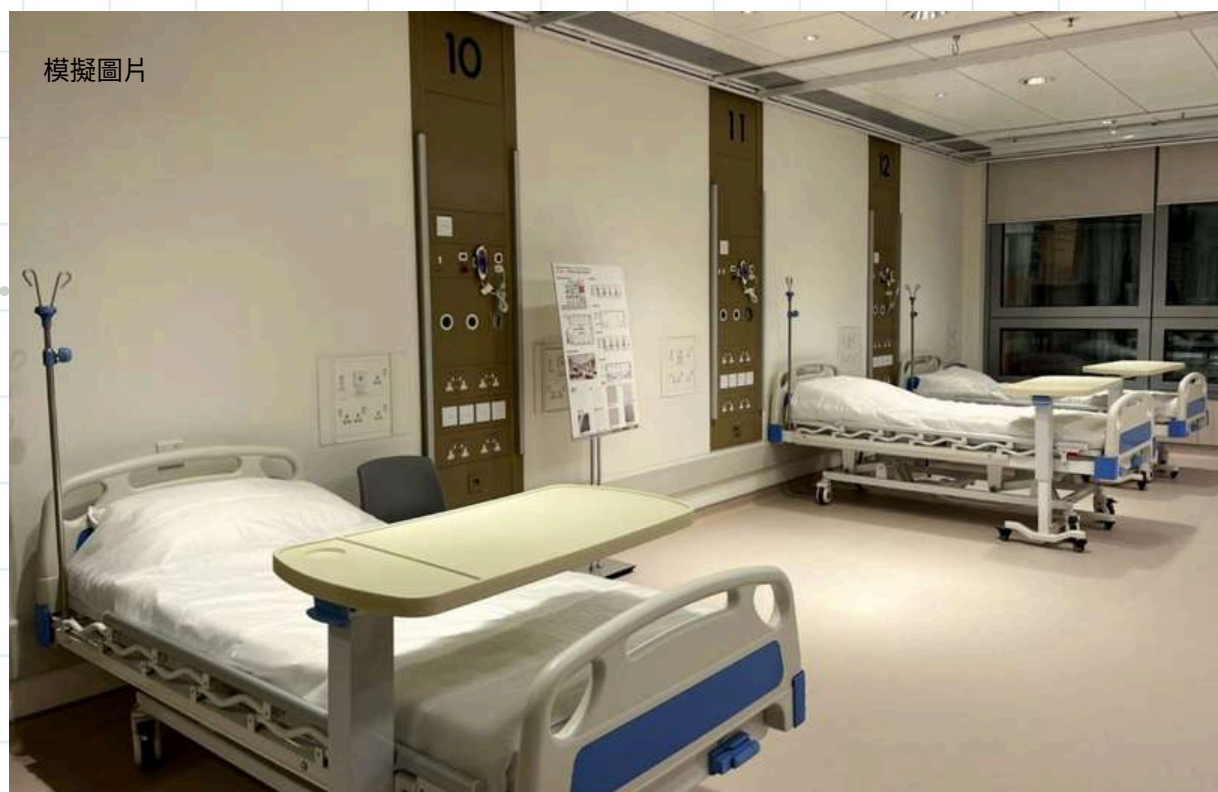
相比起伊利沙伯醫院，新急症醫院病床間距較現時闊，一般病房每張病床平均佔地9平方米(大約100呎)。

更寬敞的病房環境可以提升病人住院的舒適度，病床間距更闊可令病人更有私隱，亦有助感染控制，加強對病人住院期間的保障。



模擬圖片

啟德新急症醫院將提供2,400張病床。



模擬圖片

### 床頭設充電口方便病人

另外，較闊的病床間距為醫療團隊提供更多空間照顧病人，即使是大型儀器如「流動X光機」都可以輕易放在床邊，方便進行各項醫療程序。

智能手機及平板電腦已成為不可或缺的溝通工具，有助病人與家人溝通減低焦慮。新設計的病房在每張病床的床頭設有獨立供電的USB充電口，方便病人為小型電子用品充電。