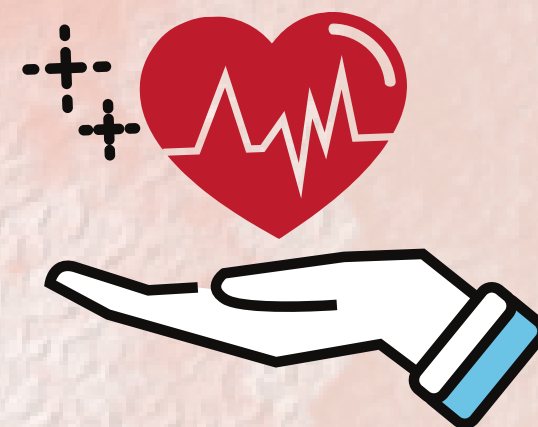




社區資源透視系列



網上
講座



心臟病患者社區支援

為協助醫護人員、病人、照顧者及社區人士了解社區資源，博愛醫院及天水圍醫院病人資源中心將定期舉辦社區資源透視系列活動，邀請地區不同社會服務單位作服務介紹，並即場解答查詢，促進醫社互動，建立服務支援網絡，達致社區照顧的目的。



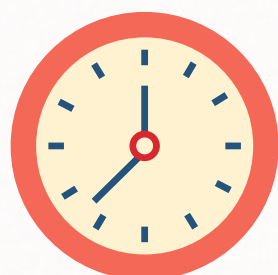
分享單位：
香港復康會社區復康網絡
(大興中心)



對象：
醫護人員、病人、照顧者、
社區人士及醫院義工



內容：
服務介紹及解答查詢



日期/時間：
2022年11月23日(三)
下午3:45-4:15

*參加者必須預先報名，中心將發送WHATSAPP訊息以確認閣下成功報名，並於活動前兩天提供網上講座連結，獲確認報名者才可進入網上講座。



報名及查詢：

博愛醫院病人資源中心 2486 8402