

「社區康健處方」醫社合作計劃
Medical Social Collaboration Project on Social & Health Prescribing

泌尿道護理
Urinary Catheter Care

泌尿道護理
Urinary Catheter Care



泌尿道護理資訊
Urinary Catheter Care Information



HA Go 網站
HA Go Website



屯門地區康健中心
Tuen Mun District Health Centre



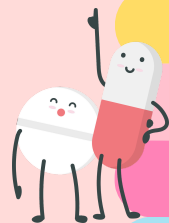
元朗地區康健中心
Yuen Long District Health Centre



仁愛堂鄭丁港善心藥物中心
Yan Oi Tong Community Pharmacy



藥健同心博愛醫院社區藥房
PHARM+
Pok Oi Hospital Community Pharmacy



醫社同心 健康同行
Prescribing Wellness

備註：以上資訊未能盡錄所有機構。
Remark: The above information does not include all organizations and services.

更新日期：2025年5月



新界西醫院聯網
病人資源中心及醫社合作
Patient Resources Centre & Medical
Social Collaboration, NTWC



24小時
照顧者支援專線
24-Hour Designated
Hotline for Carer Support
182 183



復康用具及輪椅借用服務
Rehabilitation Aids and Wheelchair Rental Services



照顧者資訊網
Information Gateway for Carers



義工服務
Volunteer Services



病友組織資訊
Patient Group



心靈關顧服務
Spiritual Care Services

新界西醫院聯網病人資源中心

地址：屯門醫院地下大堂(便利店側)

電話：3894 2543

Patient Resources Centre, NTWC

Address : Atrium, G/F, Tuen Mun Hospital
(Next to convenience store)

Telephone : 3894 2543



醫社同心 健康同行

Prescribing Wellness

備註：以上資訊未能盡錄所有機構。

Remark: The above information does not include all organizations and services.

更新日期：2025年5月