

在不同的時期，患者所出現的病徵有所不同，及視乎個別患者的情況而定，以下列出一些常見的情況：

早期 (第1-2年)



短期記憶變差



難以學習新事物或跟從複雜指令



基本自理活動仍能應付，但需旁人提醒



難以表達或理解抽象事情，例如個人感受



判斷、專注力減退



中期 (第2-5年)



混淆時間、地點，以及現實情況



容易情緒不穩、行為性格轉變



自理照顧的能力下降，需別人協助

晚期 (第5年後)



記憶缺損，不能辨認人



生理時鐘混亂、活動能力及精神狀況均出現衰退



未能有效表達及溝通



不能處理日常生活，需要長期照顧



鳴謝
新界西醫院聯網 病人啟力基金
Acknowledgement
Patient Empowerment Programme
New Territories West Cluster

製作日期：2024年3月
Version: Mar 2024

醫院管理局
版權所有 翻印必究
Hospital Authority
All Rights Reserved.

新界西醫院聯網內科及老人科
及 病人資源中心 製作
Produced by Department of Medicine & Geriatrics
and Patient Resources Centre, NTWC



病人資源中心及
醫社合作網站

<https://www3.ha.org.hk/ntwc/msc>



新界西醫院聯網
認知障礙症實務錦囊

自病強人

學多啲



1. 認知障礙症患者可以康復。	對	錯
2. 認知障礙症患者只係冇記性。	對	錯
3. 可以透過藥物治療及非藥物治療兩種，減慢腦部退化及紓緩病徵。	對	錯
4. 不同時期的患者，所出現的病徵都一樣。	對	錯
5. 如懷疑親友患上認知障礙症，可向醫生求助。	對	錯

認知障礙症 (Dementia) 是一種腦部退化疾病，患者的大腦內會出現病變，這些病變最終使神經細胞死亡，腦部結構也出現萎縮。

它能影響患者的：



記憶



執行力



行為



判斷



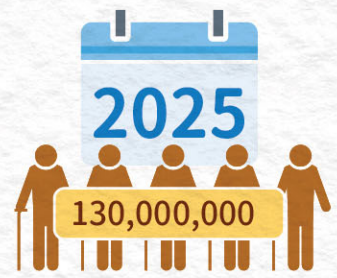
情緒

常見患者的記憶、推理、判斷、溝通和語言方面的能力有減退的情況。

普遍性

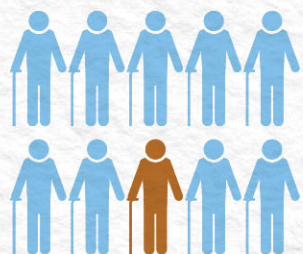


全球每 3 秒便有 1 人確診
認知障礙症

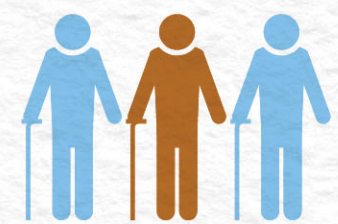


在 2019 年，全球患者
人數估計超過 5 千萬，
預計 2050 年患者數目將高達
1 億 3000 萬人

香港情況



每 10 名 70 歲以上長者便
有一名患者



85 歲以上患病比率更高達
三分之一

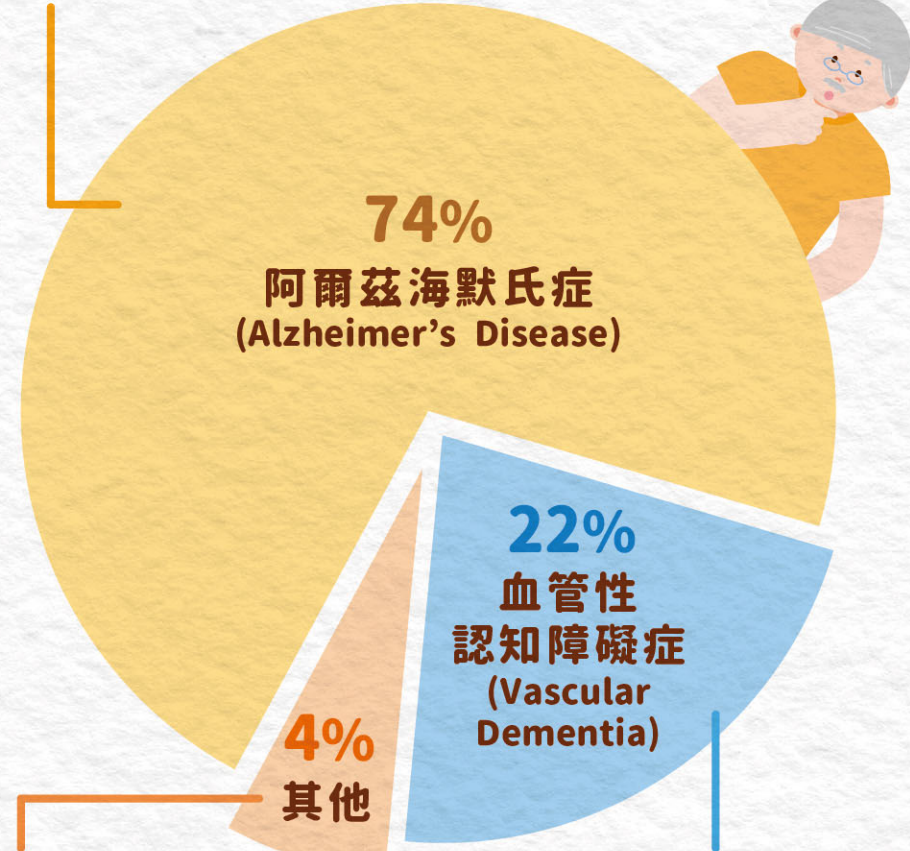


到了 2039 年，就 60 歲及以上的人士當中約有
333 000 人 (11%) 患有認知障礙症

認知障礙症有不同的種類

最常見的有阿爾茲海默氏症 (Alzheimer's Disease)(74%)

● 患者的情況以漸進式衰退



其他(4%)

- 路易氏體認知障礙症；
- 額顳葉認知障礙症；或
- 由其他成因引致的認知障礙症

第二常見是血管性認知障礙症 (Vascular Dementia)(22%)

● 與中風和血管疾病等有密切關係

資料來源
認知友善好友
香港認知障礙症協會
香港特別行政區立法會

