

## 地區性支援認知障礙人士的機構/組織

### 香港認知障礙症協會

提供認知評估、認知訓練：

- ✓ 早期檢測服務
- ✓ 日間照顧服務 (樂富、灣仔、荃灣、將軍澳)
- ✓ 流動診療車
- ✓ 到戶訓練服務
- ✓ 家居評估服務
- ✓ 推廣及教育

(樂富)智康中心 ☎ 2338 2499  
(灣仔)芹惠中心 ☎ 3553 3650  
(荃灣)李淇華中心 ☎ 2439 9095  
(將軍澳)將軍澳綜合服務中心 ☎ 2778 9728

### 香港復康會 社區復康網絡

支持認知障礙症等慢性病患者，提供情緒支援；復康技巧課程；透過小組、講座等服務，協助慢性病患者及照顧者建立健康行為習慣、同路人互助網絡。

(東區)康山中心 ☎ 2549 7744  
(黃大仙)橫頭磡中心 ☎ 2794 3010  
(深水埗)李鄭屋中心 ☎ 2361 2838  
(屯門)大興中心 ☎ 2775 4414  
(上水)太平中心 ☎ 2639 9969  
(沙田)禾輦中心 ☎ 2636 0666



### 聖雅各福群會 健智支援服務中心

由專業社工和輔助醫務人員提供整合的服務，包括：

- ✓ 日間中心訓練活動-認知訓練，體能活動，社交活動，戶外節日活動；
- ✓ 護老者支援服務-家屬支援小組，家屬照顧訓練課程，熱線支援及指導；
- ✓ 到戶家居訓練服務-個人生活技巧訓練，認知練習/活動；
- ✓ 主要服務港島區的居民；
- ✓ 另設有慈惠個案，為有經濟困難的家庭提供援助。

灣仔 ☎ 2596 2506  
灣仔地區中心 ☎ 2835 4319  
西環 ☎ 2816 9009



### 賽馬會流金匯

「賽馬會流金匯」腦退化症日間護理中心專門為患有輕度認知障礙或腦退化症之社區人士及其照顧者服務，提供專業護理照顧和訓練，讓服務使用者能於熟悉的社區中「居家安老」。提供認知評估、認知訓練、日間護理。活動場地參照了家居的舒適環境。服務只限大埔及北區。

## 經濟支援服務

### 社會福利署 公共福利金計劃



### 公益金 及時雨基金



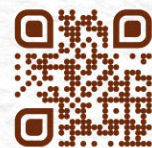
### 仁愛堂援助基金



### 仁濟緊急 援助基金



### 耆色園緊急 援助基金



### 鳴謝 新界西醫院聯網 病人啟力基金 Acknowledgement Patient Empowerment Programme New Territories West Cluster

製作日期：2024年3月  
Version: Mar 2024

醫院管理局  
版權所有 翻印必究  
Hospital Authority  
All Rights Reserved.

新界西醫院聯網內科及老人科  
及病人資源中心 製作  
Produced by Department of Medicine & Geriatrics  
and Patient Resources Centre, NTWC



病人資源中心及  
醫社合作網站

<https://www3.ha.org.hk/ntwc/msc>



## 新界西醫院聯網 認知障礙症實務錦囊

支援  
照顧者

# 禁 多 叻



## 社區照顧服務

政府提供津助和資助，並在每區設有社區支援服務，方便協助各區長者。如果照顧者需要申請護理服務，可前往長者鄰舍中心、長者地區中心、綜合服務中心、綜合家庭服務中心或精神健康綜合社區中心查詢相關資訊。這些機構將協助照顧者進行申請或轉介服務，以確保他們所照顧的長者獲得適當的支持和護理。

### 中心為本社區支援服務

無需經過「安老服務統一評估機制」

#### 長者鄰舍中心 長者地區中心

向區內長者、護老者提供社區及健康教育、支援服務、輔導服務、外展及社區網絡等工作。

#### 綜合家庭服務中心

居住於中心服務地域範圍內的個人或家庭提供服務。

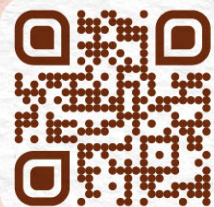
#### 地區康健中心

為中心所屬地區居住或工作的市民提供基層醫療服務。

## 家居為本社區支援服務

需要經過「安老服務統一評估機制」

### 安老服務統一評估機制



經評估確定其長期護理需要後，可根據評估結果申請獲配對的長期護理服務。

### 長者日間護理中心/單位



為合資格的體弱長者提供包括日間照顧服務、復康運動和社交活動，亦為護老者提供各類支援和協助。

### 綜合家居照顧服務 (體弱個案)



為合資格的體弱長者提供一系統的照顧及支援服務，包括照顧服務、護理服務、復康運動、安居安全評估等，亦為護老者提供各類支援和協助。

### 改善家居及社區照顧服務

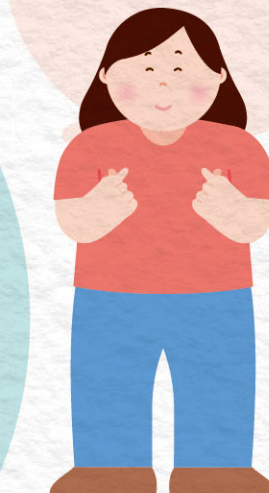


## 混合模式

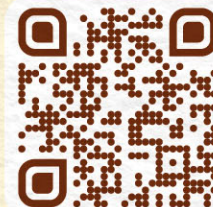
### 長者社區照顧服務券試驗計劃



在「安老服務統一評估機制」下獲評定及建議為適合社區照顧服務或院舍照顧服務，並正在「中央輪候冊」輪候資助社區照顧服務及／或院舍照顧服務，而尚未接受任何院舍照顧服務或資助社區照顧服務的長者，提供社區券以選擇合適的社區照顧服務。服務內容包括復康運動、護理員及個人照顧等。並按長者的家庭住戶收入訂定六個共同付款級別。



### 長者住宿暫託



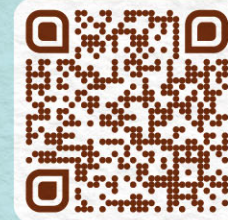
提供臨時而短暫的住宿照顧

### 院舍照顧服務

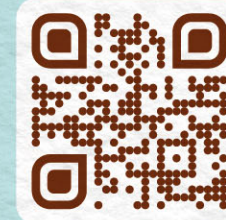
需要經過「安老服務統一評估機制」

為一些由於個人、社會、健康及／或其他原因而未能在家中居住的長者，提供住宿照顧服務及設施。

#### 安老院



#### 護理安老院



#### 護養院

