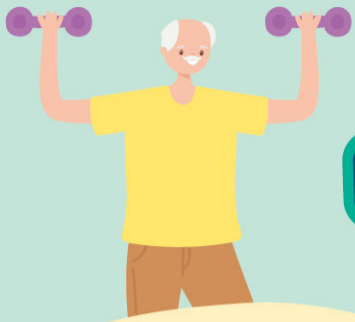


新界西醫院聯網 醫社合作

世界中風月2024



Uncommon Causes of Stroke

- 📅 2024年10月16日
- 🕒 14:45-15:45
- 📍 博愛醫院9樓9S - 49會議室
天水圍醫院8樓8A會議室
或視像會議
- 👤 劉敬彥醫生(腦神經內科)

現場轉播
& Zoom

新界西中風 專題講座

跨部門
合作

NTWC Stroke: New Collaborators and Upcoming Challenges

- 📅 2024年10月29日
- 🕒 13:00-14:30
- 📍 屯門醫院特別座1樓
SB1034A & B室(實體)
博愛醫院1樓1-005課室
天水圍醫院8樓8A會議室或視像會議
- 👤 蔡立喬醫生(腦神經內科聯乘
腫瘤科及麻醉科)

實體，
現場轉播
& Zoom

Advanced Technology in Occupational Therapy Stroke Rehabilitation

- 📅 2024年11月6日
- 🕒 14:45-15:45
- 📍 屯門醫院10樓會議室(實體)
博愛醫院9樓9S會議室
天水圍醫院8樓8A會議室
或視像會議
- 👤 吳秉鋸先生(職業治療師)

實體，
現場轉播
& Zoom

ICWM Service for Stroke Management

- 📅 2024年10月23日
- 🕒 14:45-15:45
- 📍 屯門醫院10樓會議室
博愛醫院9樓9S會議室
天水圍醫院8樓8A會議室
或視像會議
- 👤 中醫師(醫管局)

現場轉播
& Zoom

新界西中風專題講座連結



Zoom ID: 957 9856 5901
Password: ntwcstroke

健康展覽

世界中風關注月

- 📅 2024年10月28日至11月1日
- 📍 屯門醫院地下大堂

麥兜 X 香港中風學會

- 📅 2024年11月18日至12月29日
- 📍 屯門醫院、博愛醫院及
天水圍醫院

歡迎所有醫護同事及
專職醫療同事參與!!

更多
節目

查詢

屯門醫院病人資源中心 2468 6167
博愛醫院病人資源中心 2486 8402
天水圍醫院病人資源中心 3513 5310

屯門醫院中風科護士 3767 1999
博愛醫院中風科護士 5797 4555
天水圍醫院中風科護士 5276 5888

