

# 人工智能

## X 大數據 「聰明」系統 分流專科轉介信

「人工智能」近年高速發展，陸續應用在公營醫療系統的不同環節，除了可以協助醫生進行臨床診斷外，亦可應用在專科新症的分流工作。現時公立醫院的專科門診服務主要接受轉介，病人在排期時提交的「轉介信」，會由醫護閱讀並根據病人的臨床情況的嚴重程度進行分流排期。



### 「人工智能」助分流

公立醫院的專科門診每天都會收到大量「轉介信」，如果「人工智能」可以預先為醫生分辨出較嚴重的個案，將可大大減輕醫護投放在分流新症的人手壓力。伊利沙伯醫院心胸肺外科，日間醫療中心與聯網資訊科技部攜手研發了一套人工智能系統，系統會分辨出轉介信內的「關鍵字」（病徵、檢查及化驗結果等），然後利用「人工智能」提供的參考幫助醫生判斷病人的病情緩急，以加快病人輪候的次序安排。

無論是有二維條碼的醫管局醫生轉介信，或由其他私家醫生簽發的轉介信，新的系統都能夠分析判讀，並將相關的重點資料撮要和標示給專科醫生作參考及覆檢。系統亦會根據心胸肺外科團隊預設的準則，將「轉介信」按病人的病情和嚴重程度，自動建議排序給專科醫生核實和跟進。

將來「人工智能」的發展方向是利用大量真實個案的大數據進行「學習」，分析出個別疾病的高危因素，從而令系統更「聰明」。



“系統懂得自動分辨轉介信內的關鍵字，有「人工智能」幫忙，可以大大減輕醫生的壓力。”

陳浩恩醫生

伊利沙伯醫院心胸外科部門主管



### HA Go 預約 預約新症小貼士



相信很多人都知道HA Go的「預約通」功能，可以在手機完成專科新症預約。提提大家在上載「轉介信」文件時，必須確保文件影像清晰可見，如果文件光度不足、模糊、傾斜、過小都可能影響醫護閱讀。

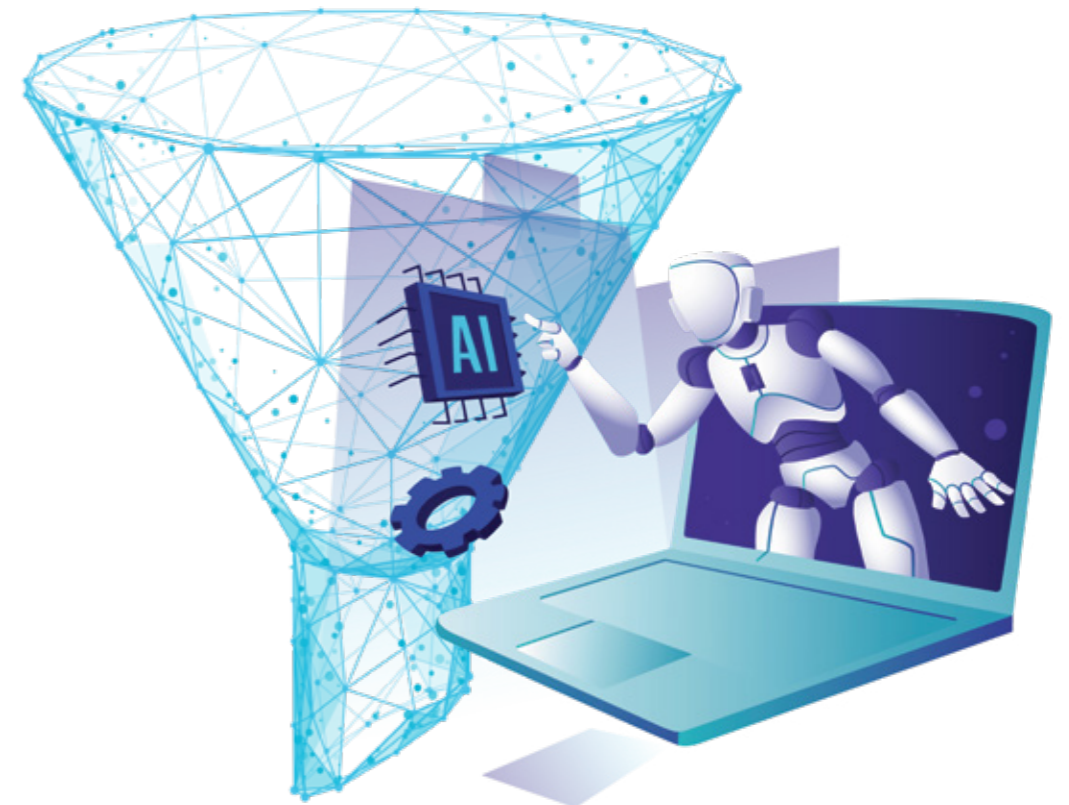
KCC 九龍中醫院聯網

# SMART POST

以智慧作改變

Vol. 11  
11/2024

## 人工智能 X 大數據 智慧分流轉介信



九龍中聯網智慧醫院  
KCC SMART HOSPITAL

Follow us on  
Facebook





# 不能不知的「HA Go」秘技



「HA Go」除了可以管理門診預約、新症排期及網上繳費外，其實還有很多其他貼心的功能，今次向大家介紹三個又實用、又方便的「HA Go秘技」！



「院內導航」真人示範影片



掃描二維碼收看



查閱化驗、放射報告



## 3 個實用、又方便的「HA Go秘技」!

### 1 放射報告、化驗報告 隨時睇

「HA Go」早前推出了查看放射報告結果的功能，讓病人可以在手機或平板電腦查看放射報告，病人到私人診所，又或者到內地睇醫生，都可以即時讓醫生了解最近的檢查結果以作參考。

「HA Go」的正式會員打開程式後，點擊「我的健康」然後選「我的紀錄」便可以看到「放射報告」欄目，病人的報告發出後14日便可以在手機內查閱。可以查閱的放射報告結果種類一包括X光、超聲波造影、螢光透視檢查、電腦掃描造影(CT)、磁力共振掃描造影(MRI)、核子醫學同正電子電腦斷層掃描(PET)等等，超級方便。

除了放射檢查報告外，「HA Go」的「我的紀錄」內亦可以查閱最新的化驗報告，包括驗血、驗尿等詳細報告。

### 2 家人手術進度 即時知

一般情況下，病人進行手術期間，家屬只能在手術室外等待，過程難免感到焦慮。醫管局應用程式「HA Go」推出「智慧諮親」(Family Touch)功能，會將最新的手術狀況即時推送到家屬的手機，讓家人在手術進行期間可以更加安心。

只要病人在入院前，透過「HA Go」內「我的親友」，邀請家人成為「照顧者」，家人便可以透過「智慧諮親」即時得知病人的手術狀況，例如「已到達手術室」、「已經離開手術室」。家屬即使不在醫院也可以隨時查閱病人的手術進程，即使遠在海外，只要手機可以上網一樣可以收到最新消息。

九龍中醫院聯網的伊利沙伯醫院、香港兒童醫院和香港佛教醫院的手術室已支援「智慧諮親」，而廣華醫院和香港眼科醫院亦預計會於2025年第一季起支援此功能。

### 3 醫院搵路 唔會蕩失路

第一次到醫院覆診人生路不熟，要找某大樓、某部門並不是易事，醫院職員當然好樂意為大家提供協助，但如果附近沒有職員又如何是好？

「HA Go」內置「院內導航」功能，用法就像平常慣用的手機地圖程式一樣，只要輸入想去的地方，便會出現導航路線。只要屬於醫院內公眾人士可以到達的地方，無論在室內還是室外，「HA Go」都會為你建議最合適的路徑。「院內導航」支援實景功能，真正做到「跟住行就到」。

另外，「院內導航」亦照顧到不同使用者的需要，搜尋時選擇「無障礙設施」選項，系統便會避開要行樓梯的路線，只顯示升降機路線方便有需要人士。新的「院內導航」已經在伊利沙伯醫院、廣華醫院、香港兒童醫院全面投入服務，當然將來啟德發展區新急症醫院亦會提供相關功能。