

血液透析 (洗血)

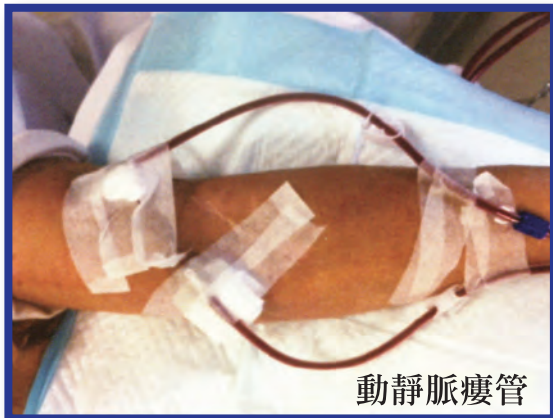
先要做一條動靜脈瘻管，術後待成熟後才可使用，每次洗血時在血瘻管刺入洗血針，利用人工腎及洗腎機將毒素及水份清除。

◆ 醫院血液透析

- 每星期需進行二至三次，每次需時五至六小時

◆ 家居血液透析

- 隔晚在家洗血，每次六至八小時
- 效果最為理想



動靜脈瘻管

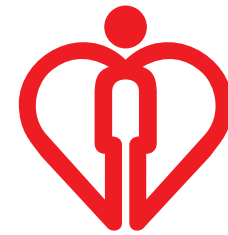
紓緩治療

未能受益於透析和移植治療病者，可考慮紓緩治療。透過飲食指導，藥物及心靈關顧來減輕腎衰竭所帶來的痛苦，使病者可以安靜地渡過人生最後的路程。

服務由東華醫院腎科和葛量洪醫院紓緩治療診所提供。



掃描二維碼
醫院管理局關於慢性腎衰竭相關網站:




醫院管理局
HOSPITAL
AUTHORITY

慢性腎衰竭 治療方案



港島西聯網醫院

 瑪麗醫院 Queen Mary Hospital	Pamphlet Topic & Department Code
Ownership	QMH/Medicine - 61
Last review/revision	Jul/2022
Approval	HKWC information Pamphlet Working Group
Distribution	As requested

末期腎衰竭病人不能有效地排出新陳代謝產生的毒素，影響身體功能，更有生命危險。

當腎功能少於一成時，便要開始進一步的治療。

1) 腎臟移植

2) 腹膜透析(洗肚)

醫管局政策 — 洗肚為先

3) 血液透析(洗血)

4) 紓緩治療

腎臟移植

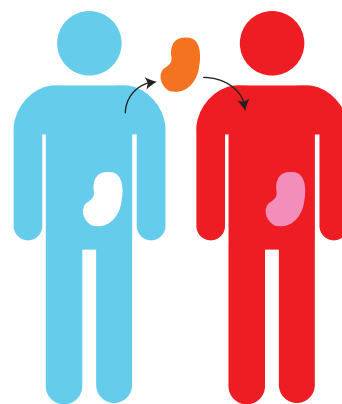
◆ 近親活體腎臟移植

- 此為最佳選擇
- 如有近親願意捐贈，請告知醫護人員以作安排檢查。

◆ 遺體腎臟移植

- 身體狀況適合的洗血或洗肚患者，將列入輪候名冊內。

接受腎臟移植後需終生服用控制排斥藥物，定期覆診及驗血。



腹膜透析 (洗肚)

洗肚為先是醫管局的政策。病人需先植入洗肚喉管於腹腔內。

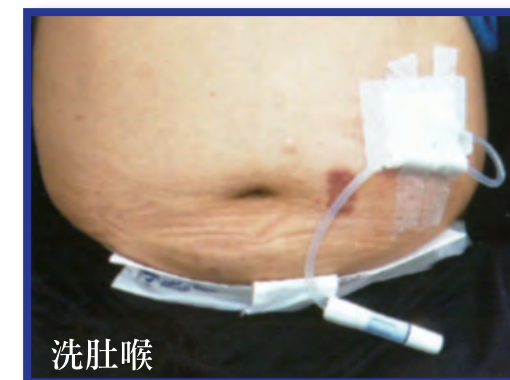
◆ 連續性可攜帶式腹膜透析

- 每日更換腹內透析液（換水）三至四次。

◆ 家居自動腹膜透析

- 每晚睡前接駁自動腹膜透析機自動進行透析液更換。

病人接受約一星期的換水程序學習及認識腹膜透析後便可自己洗肚。整個過程在家中進行，操作簡單，安全，時間可靈活調動，病人可如常活動。



洗肚喉