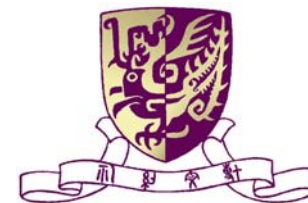




醫院管理局
新界東醫院聯網
Hospital Authority
New Territories East Cluster

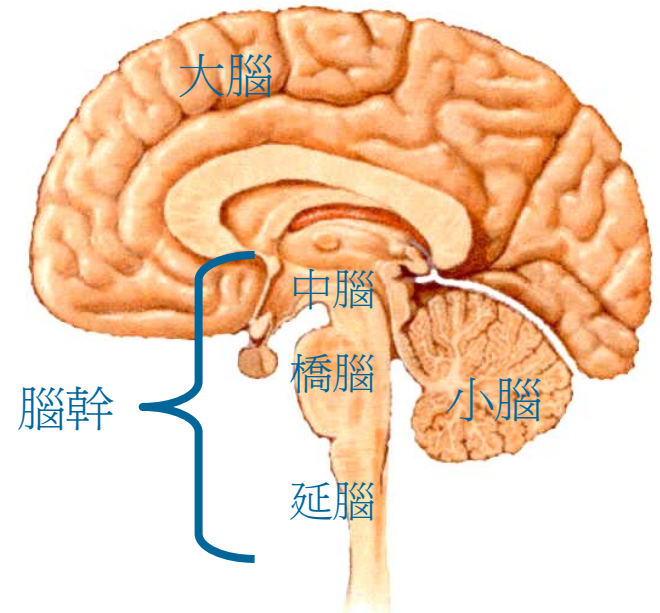


中樞神經的生理解剖

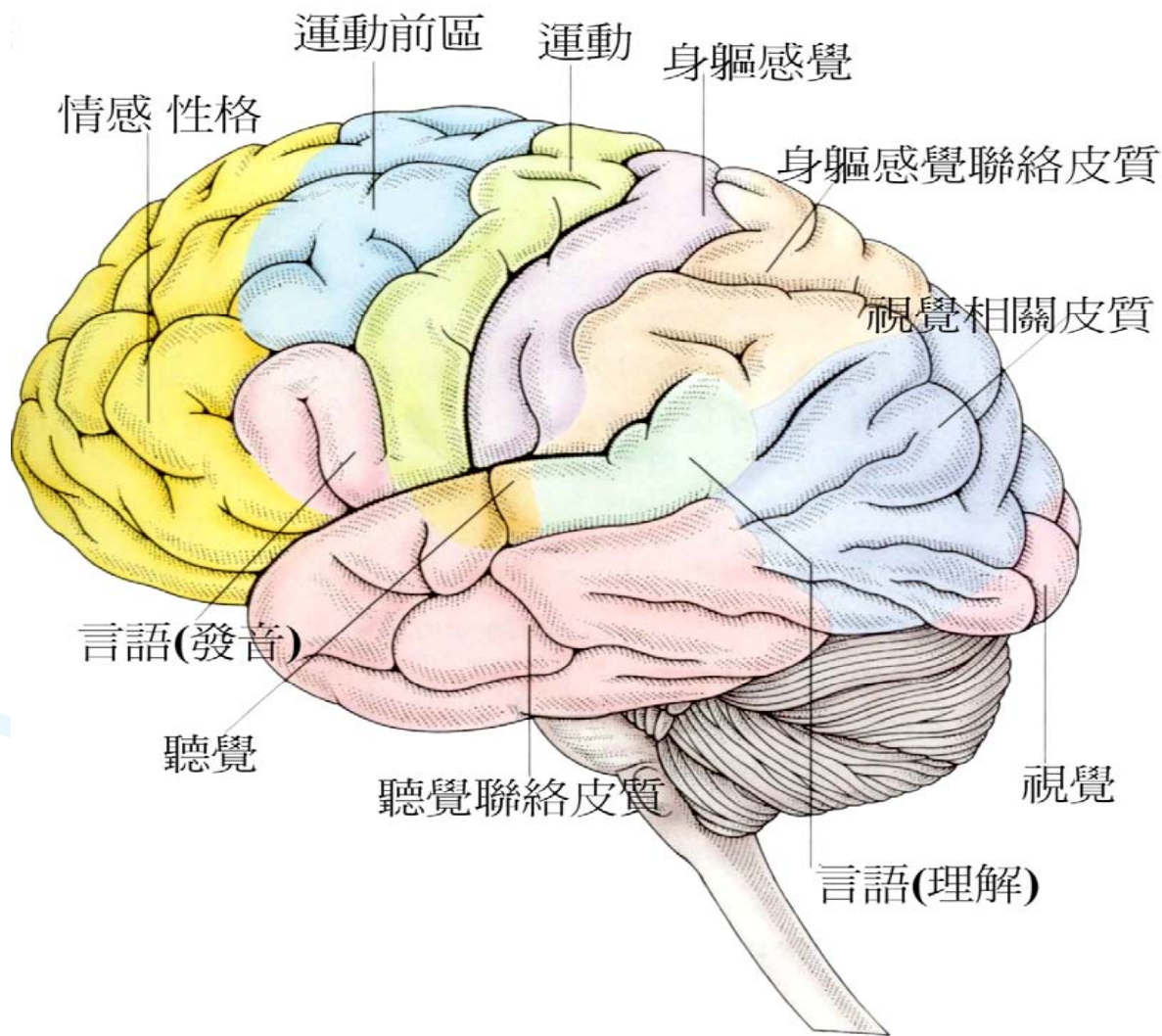
22/10/2005

中樞神經

人體的中樞神經系統有腦和脊髓。
人體的腦部是由百億個神經細胞組成。它分為大腦，小腦和腦幹（腦幹由中腦，橋腦和延腦組成）



腦的功能分區

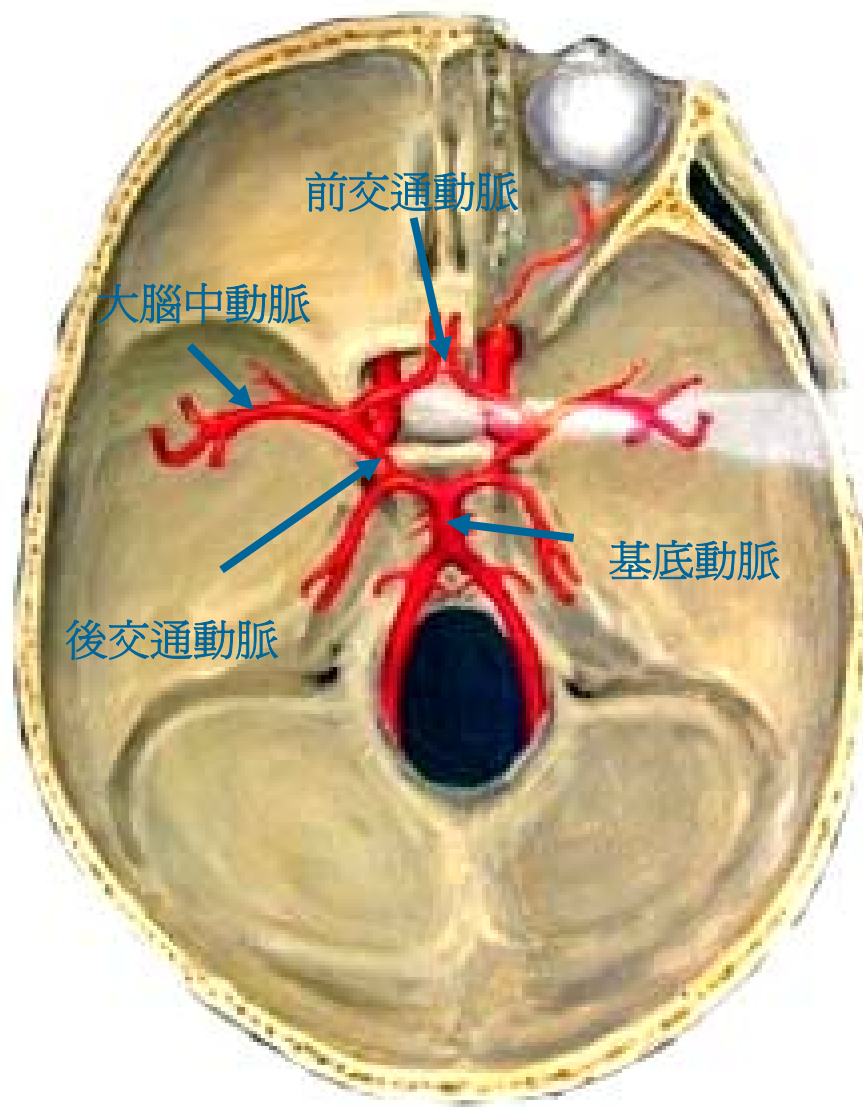


腦的血液供應

- ✓ 頸內動脈及椎動脈是主要輸送血液給腦部的血管
- ✓ 左右椎動脈是由鎖骨下動脈分支出來，負責供血給小腦，腦幹及大腦半球的枕部位置

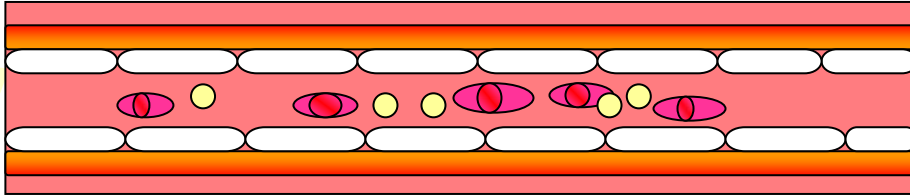


頸內動脈及椎動脈分別運輸血液到前腦及後腦部份。前後腦的血液通過左右兩條後交通動脈連貫一起

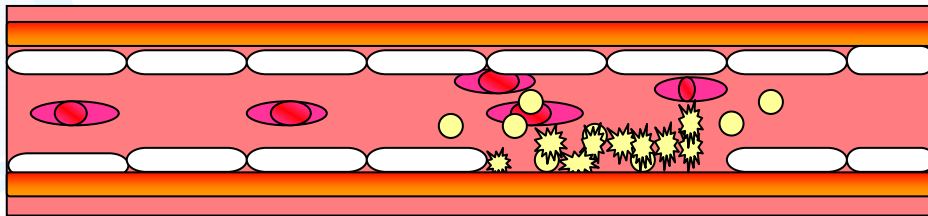


動脈粥樣硬化

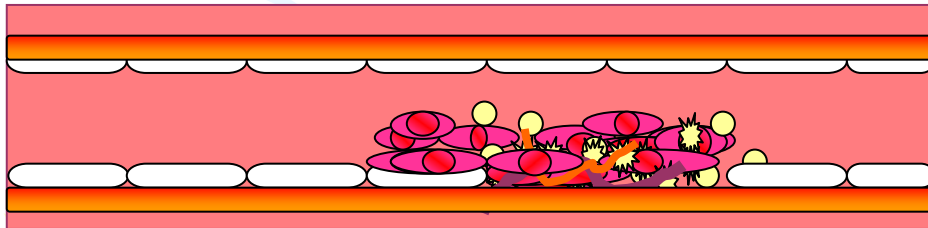
正常血管內，血液成層流樣，細胞集中在中央，血管內膜分隔細胞及血管壁



一旦內膜的完整性被破壞，血小板會結連在一起，依附於破損的內膜部位，結成「白焦」



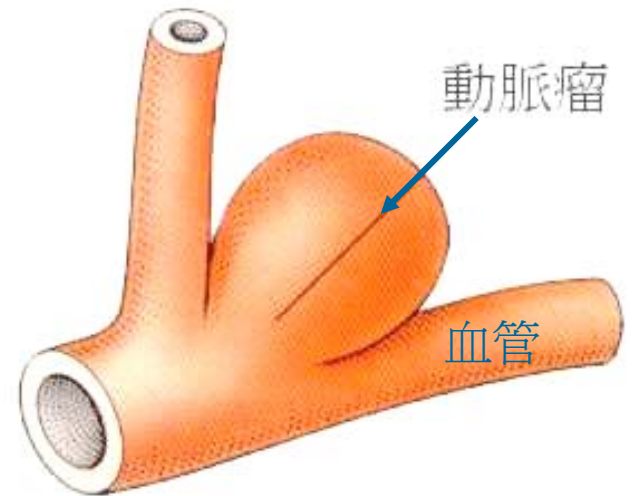
紅血球、纖維蛋白加入堵塞內膜「傷口」，最終形成「紅血栓形成」，令管腔嚴重狹窄，血流會變得不通順



動脈瘤的形成及破裂

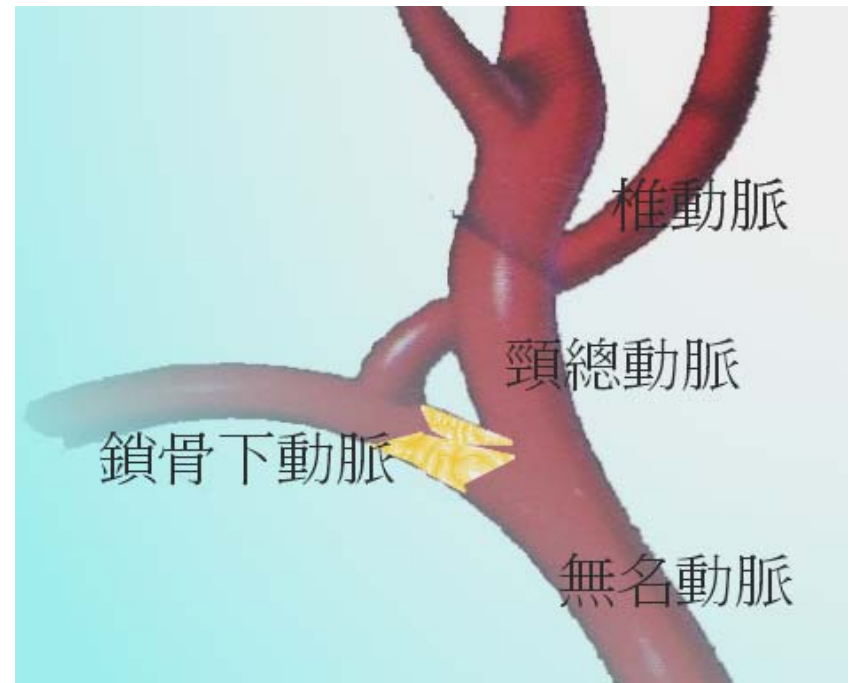
腦血管壁的構造較薄，管壁內的彈性纖維隨著年齡逐漸減少，所以年長而患有高血壓的人，易受產生脈動瘤。

年青人中，以先天性動脈瘤較常見。



盜血綜合症

- ✓ 這種情況出現於當某血管堵塞時，血液會從鄰近的側支血管盜取
- ✓ 常見的盜血綜合症有鎖骨下動脈盜血，血液會由椎動脈逆流入鎖骨下動脈，供應上肢，病人會因為供血不足，而感到眩暈



參考文獻

1. Klingelbofer J. Transcranial Doppler Ultrasonography of carotid basilar collateral circulation in subclavian steal. *Stroke*, 1988, 19:p.1036
2. 高山, 黃一寧, 汪波, 經顱多普勒超聲在鎖骨下動脈盜血綜合征治療及隨診中的應用, *中華超聲影像學雜誌*, 2000, 9 (5):297-299

鳴謝：

- 腦血液供應圖源於DWL Electronische systeme (1997) 及 Rune Aaslid (1999)

鳴謝：

- 威爾斯親王醫院內科及藥物治療學系
- 岑緯政，專科護士，威爾斯親王醫院內科及藥物治療學系
- 李嘉汶，註冊護士，威爾斯親王醫院內科及藥物治療學系
- 林鍵，註冊護士，威爾斯親王醫院內科及藥物治療學系
- 鍾翠蘭，新界東醫院聯網護理服務總監
- 唐婉芬，專科護士，威爾斯親王醫院
- 李月娥，資深護師，沙田醫院感染控制
- 香港中文大學那打素護理學院 以實証為據香港區中心
湯迪偉教授、周柏珍副教授
- 新界東醫院聯網護理資訊工作小組
- 香港中文大學醫學院資訊科技部門

責任聲明

- 本單張及影片所提供的健康資訊僅供教育及參考用途。應用任何資訊前請先向你的醫護專業人員查詢有關資料對閣下是否適用。
- 若閣下因採納建議的程序，而招致損失、代價、花費、或法律責任，本院可得到法律的批准而豁免。