

# MRSA Reduction Program

Department of Neurosurgery, PMH, KWC

## Team Members

**Facilitator:** DOM Ms. Suen Sui Mei

**Leader:** APN Ms. Chan Sau Ying

**Member:** RN Ms. Law Siu Ting

RN Ms. Tse Hoi Ning

# Introduction

- Infections caused by Methicillin Resistant *Staphylococcus Aureus* (MRSA) :
  - ↑ mortality
  - ↑ hospital stays
  - ↑ cost of care
  - Risk of infection spread in the community
- The severity of MRSA-associated diseases range from: *localized infections* (skin and wound) to *systemic and life-threatening infections* (bloodstream, sepsis endocarditis, pneumonia)

# Risk identified

- No standard guideline for logistic of cleaning procedure in ward

Method

- Non-compliance on ICN guidelines & cleaning procedure
- Low compliance rate in hand hygiene practice
- Inadequate knowledge of prevention of MRSA
- Inadequate awareness to the MRSA precaution

Staff

Hospitalized

MRSA

Patient

Environment

Material

- Low defense mechanism
- Prolong hospitalization
- Underlying medical diseases
- Invasive procedures & medical devices
- Surgical operations
- Immunosuppressive therapy

- Ineffective decontaminant of environment

- Inadequate guideline for reference

# Intervention

- Early identification of MRSA carrier
- CHG Bathing guideline
- Chlorhexidine Bath & Decolonization
- Hand Hygiene - Alcohol hand rub
- 院病人家屬注意事項
- Cohort MRSA patients with designated equipment and furniture
- Comprehensive environment cleansing
  - AB6病房清潔工序指示圖
  - ISS清潔指引
  - 4 colours code system



瑪嘉烈醫院  
神經外科部  
ISS 同室病房清潔指引

每組病房之間必須更換容器內的污水，更換個人保護衣物及徹底清潔雙手。

	A6 病房 ISS 同事負責床號	B6 病房 ISS 同事負責床號
MRSA		
MDRA		
CD Toxin		
Others		

瑪嘉烈醫院  
神經外科部  
ISS 同室病房清潔指引

每組病房之間必須更換容器內的污水，更換個人保護衣物及徹底清潔雙手。

	A6 病房 ISS 同事負責床號	B6 病房 ISS 同事負責床號
MRSA		
MDRA		
CD Toxin		
Others		

瑪嘉烈醫院(神經外科部)

住院病人 家屬注意事項:

- 探病時間:
  - 上午 12 時至下午 1 時
  - 下午 5 時半至晚上 7 時半
  - 每次只限 2 人
  - 探病前後使用酒精消毒液清潔雙手，如有感冒欲戴探病口罩。
- 探病物品:
  - 毛巾、圍紙、沐浴液、肥皂、鞋套
  - 紙尿片及護理用品 (如適用)
- 請帶走病人的金錢及貴重物品，如手錶、介子、錢夾等。
- 病房內嚴禁吸煙及使用手提電話，以免干擾儀器。
- 病房內請勿擺放危險物品如火機、剪刀、止血刀等，以免發生危險。
- 請勿擅自在病人身上配戴安全帶或儀器。
- 請勿翻閱病人紀錄，如需要與請與當值護理人員聯絡。
- 家屬可透過當值護士的電話查詢。

2% Chlorhexidine 沐浴及消毒指引

沐浴指引 (2% Chlorhexidine 沐浴及消毒指引)

- 沐浴時請使用 2% Chlorhexidine 的沐浴液，每日一次，1000mg。
- 不要用水沖掉，應直接用乾毛巾擦乾。
- 請仔細沐浴及消毒所有皮膚，不要漏掉任何皮膚區域。
- 不要直接用在眼睛的皮膚上，請密切留意眼睛及傷口部位。
- 沐浴時間：約 10 分鐘，洗頭以下，包括四肢。
- 沐浴時請在皮膚上大約一分鐘，自製的酒精噴霧，上浴液。
- 沐浴後請將衣服乾透 2% Chlorhexidine 的沐浴液及洗頭水，尤其是枕套和毛巾乾透。
- 最後請將浴室以預防性消毒。

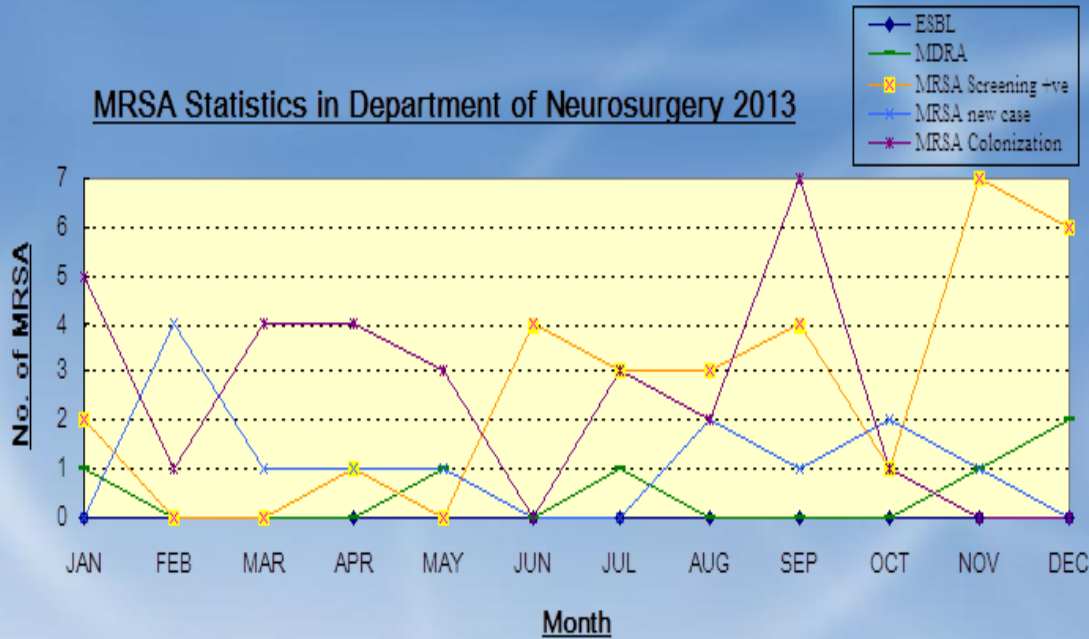
沐浴已完手續人員請將下列表格填妥，如發現有異常情況請通知護理人員，請立即停止沐浴。

Day	沐浴	消毒	時間	完成
Day 1	___ / ___ / 20	沐浴及消毒		<input type="checkbox"/>
Day 2	___ / ___ / 20	沐浴		<input type="checkbox"/>
Day 3	___ / ___ / 20	沐浴		<input type="checkbox"/>
Day 4	___ / ___ / 20	沐浴及消毒		<input type="checkbox"/>
Day 5	___ / ___ / 20	沐浴		<input type="checkbox"/>

Department of Neurosurgery, Prince of Wales Hospital  
Updated on January, 2014

# Outcome

## MRSA Statistics in Department of Neurosurgery 2013



## Statistic of MRSA in AB6 ward (2009-2013)

