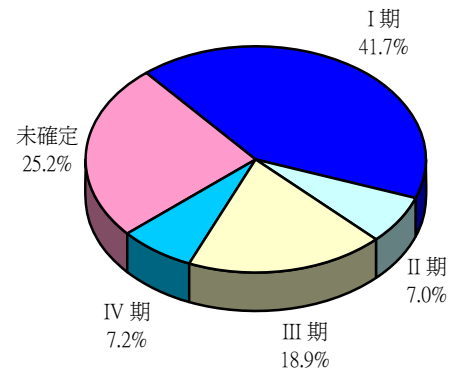


主要癌症統計數字 - 卵巢等癌

表一. 2009年發病及死亡數字

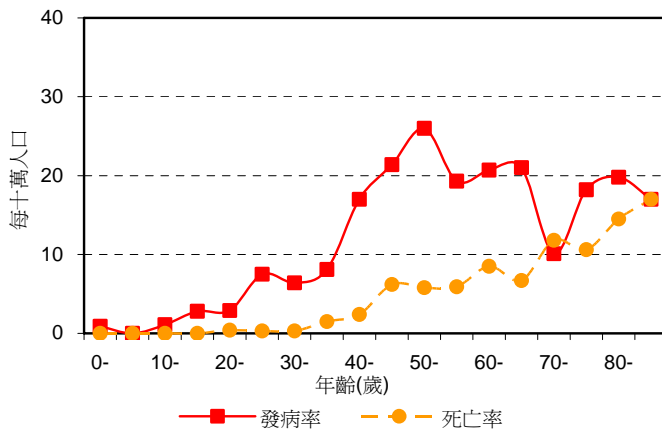
	發病	死亡
登記個案	460	140
排名	6	8
佔性別總數百分比	3.7%	2.7%
年齡中位數(歲)	50	59.5
粗發病/死亡率*	12.4	3.8
年齡標準化發病/死亡率**	9.2	2.5
一生累積風險(0-74歲)	每 122 人中 有 1 人	每 402 人中 有 1 人
死亡對發病比 (2005-09年)	0.28	



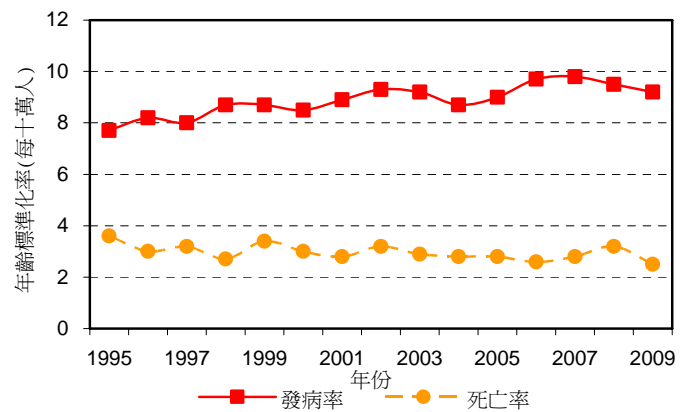
圖一. 2009年卵巢等癌期數分佈

* 所有發病及死亡率均以每十萬人口計算。

**年齡標準化發病/死亡率是根據世界衛生組織 2000 年世界標準人口計算。



圖二. 2009年卵巢等癌按年齡組別分佈的發病及死亡率



*年齡標準化發病/死亡率是根據世界衛生組織 2000 年世界標準人口計算。

圖三. 1995-2009年卵巢等癌發病及死亡率趨勢