

## 主要癌症統計數字 - 肺癌

表一. 2009 年發病數字

	男性	女性
登記個案	2,848	1,517
排名	1	3
佔性別總數百分比	20.8%	12.3%
男女比例	1.9	1
年齡中位數(歲)	71	72
粗發病率*	86.4	40.9
年齡標準化發病率**	55.3	25.0
一生累積風險(0-74 歲)	每 18 人中有 1 人	每 45 人中有 1 人
死亡對發病比 (2005-09 年)	0.84	0.74

\* 所有發病及死亡率均以每十萬人口計算。

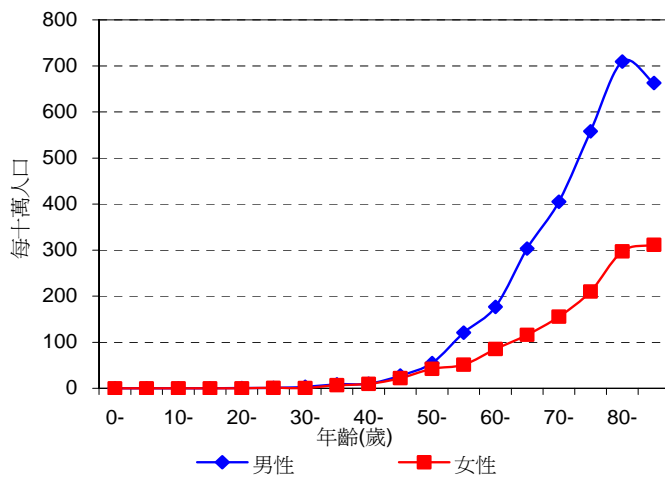
\*\*年齡標準化發病/死亡率是根據世界衛生組織 2000 年世界標準人口計算。

表二. 2009 年死亡數字

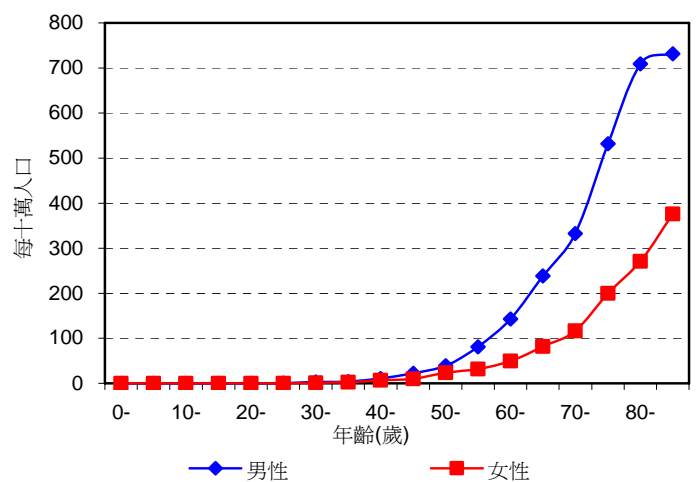
	男性	女性
登記個案	2,465	1,227
排名	1	1
佔性別總數百分比	32.1%	23.8%
男女比例	2.0	1
年齡中位數(歲)	73	77
粗死亡率*	74.8	33.1
年齡標準化死亡率**	47.3	18.8
一生累積風險(0-74 歲)	每 23 人中有 1 人	每 62 人中有 1 人

\* 所有發病及死亡率均以每十萬人口計算。

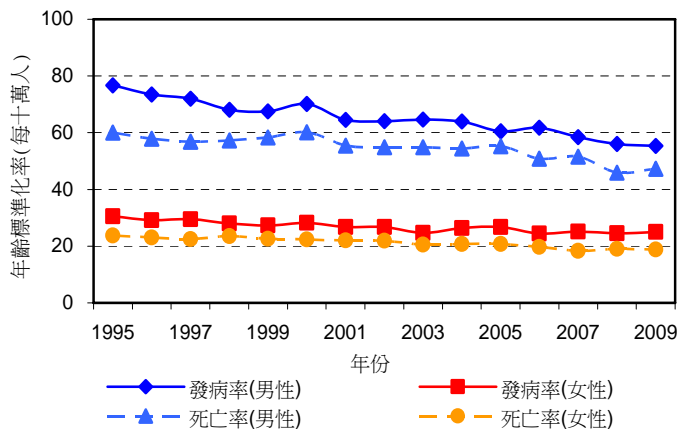
\*\*年齡標準化發病/死亡率是根據世界衛生組織 2000 年世界標準人口計算。



圖一. 2009 年按年齡組別分佈的肺癌發病率



圖二. 2009 年按年齡組別分佈的肺癌死亡率



\*年齡標準化發病/死亡率是根據世界衛生組織 2000 年世界標準人口計算。

圖三. 1995-2009 年肺癌發病及死亡率趨勢

資料來源: 醫院管理局香港癌症資料統計中心