

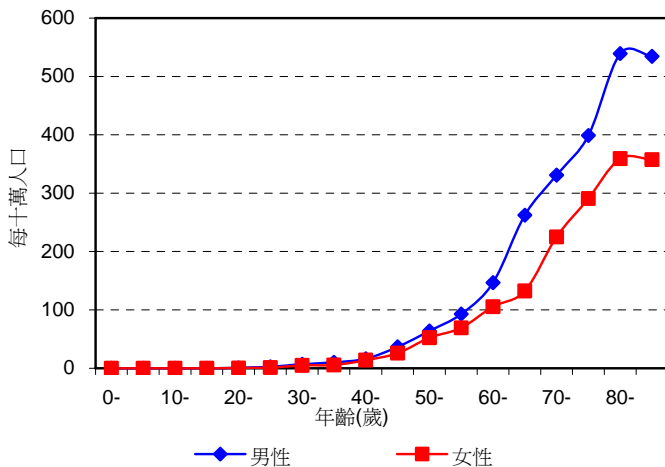
主要癌症統計數字 - 大腸癌

表一. 2009 年發病數字

	男性	女性
登記個案	2,405	1,930
排名	2	2
佔性別總數百分比	17.6%	15.7%
男女比例	1.3	1
年齡中位數(歲)	70	72
粗發病率*	73.0	52.1
年齡標準化發病率**	47.4	32.1
一生累積風險(0-74 歲)	每 21 人中有 1 人	每 32 人中有 1 人
死亡對發病比 (2005-09 年)	0.40	0.36

* 所有發病及死亡率均以每十萬人口計算。

**年齡標準化發病/死亡率是根據世界衛生組織 2000 年世界標準人口計算。



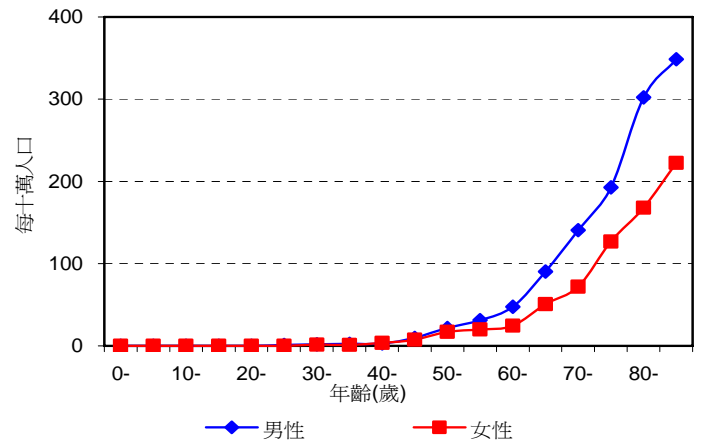
圖一. 2009 年按年齡組別分佈的大腸癌發病率

表二. 2009 年死亡數字

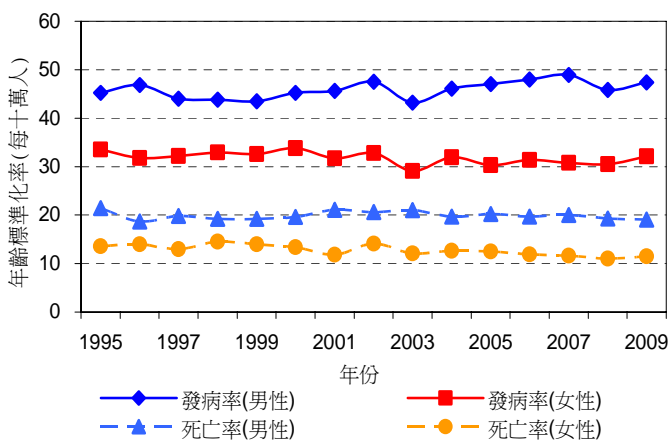
	男性	女性
登記個案	999	753
排名	3	2
佔性別總數百分比	13.0%	14.6%
男女比例	1.3	1
年齡中位數(歲)	73	76
粗死亡率*	30.3	20.3
年齡標準化死亡率**	19.1	11.5
一生累積風險(0-74 歲)	每 58 人中有 1 人	每 102 人中有 1 人

* 所有發病及死亡率均以每十萬人口計算。

**年齡標準化發病/死亡率是根據世界衛生組織 2000 年世界標準人口計算。

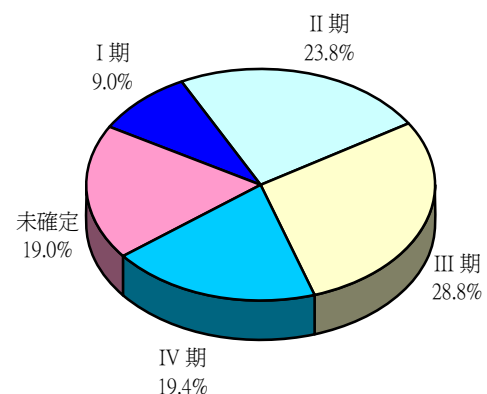


圖二. 2009 年按年齡組別分佈的大腸癌死亡率



*年齡標準化發病/死亡率是根據世界衛生組織 2000 年世界標準人口計算。

圖三. 1995-2009 年大腸癌發病及死亡率趨勢



圖四. 2009 年大腸癌期數分佈