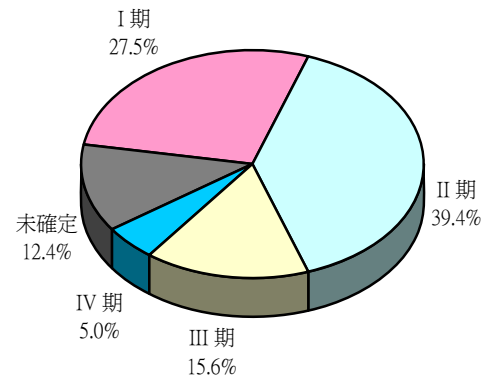


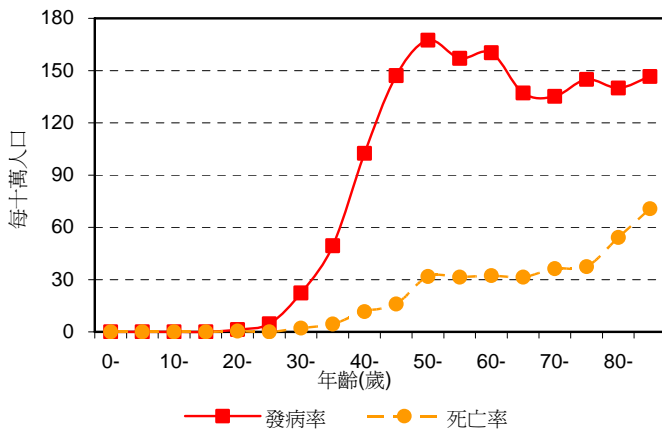
主要癌症統計數字 - 女性乳腺癌

表一. 2009 年入侵性(Invasive)乳癌發病及死亡數字

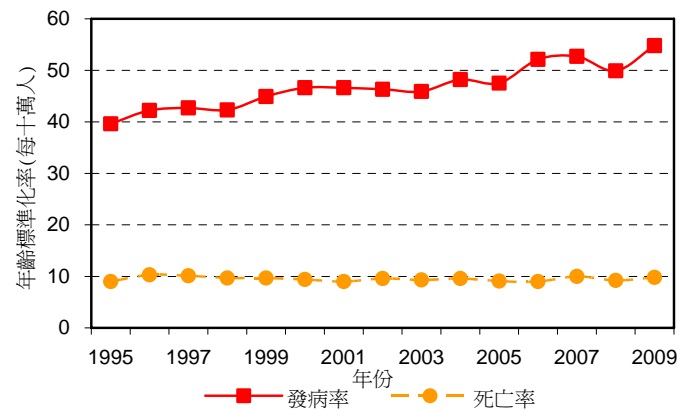
| | 發病 | 死亡 |
|--------------------|------------------|-------------------|
| 登記個案 | 2,945 | 555 |
| 排名 | 1 | 3 |
| 佔性別總數百分比 | 24.0% | 10.8% |
| 年齡中位數(歲) | 53 | 58 |
| 粗發病/死亡率* | 79.4 | 15.0 |
| 年齡標準化發病/死亡率** | 54.8 | 9.8 |
| 一生累積風險(0-74 歲) | 每 19 人中 有 1 人 | 每 101 人中 有 1 人 |
| 死亡對發病比 (2005-09 年) | 0.18 | |



* 所有發病及死亡率均以每十萬人口計算。
**年齡標準化發病/死亡率是根據世界衛生組織 2000 年世界標準人口計算。



圖二. 2009 年入侵性(Invasive)乳癌按年齡組別分佈的發病及死亡率



* 年齡標準化發病/死亡率是根據世界衛生組織 2000 年世界標準人口計算。

圖三. 1995-2009 年入侵性(Invasive)乳癌發病及死亡率趨勢

原位乳癌 (Ca in-situ)

乳房硬塊經抽取組織化驗後，若屬非入侵性組織的癌細胞為原位癌，一般經醫治後復發率低。中心今年首次公布收集到的原位乳癌數字，並將繼續收集此等數據以協助偵測癌前變異的趨勢，於 2009 年的原位乳癌新症數字達 443 宗。

表二. 2009 年按年齡組別及癌腫分類 [原位(Ca in-situ)及入侵性(Invasive)] 乳癌的發病數字

| 年齡(歲) | 0- | 5- | 10- | 15- | 20- | 25- | 30- | 35- | 40- | 45- | 50- | 55- | 60- | 65- | 70- | 75- | 80- | 85+ | 所有年齡 |
|-------|----|----|-----|-----|-----|-----|-----|-----|-----|-----|-----|-----|-----|-----|-----|-----|-----|-----|-------|
| 入侵性 | 0 | 0 | 0 | 0 | 3 | 14 | 70 | 165 | 344 | 523 | 515 | 375 | 263 | 144 | 160 | 151 | 106 | 112 | 2,945 |
| 原位癌 | 0 | 0 | 0 | 0 | 0 | 1 | 7 | 29 | 56 | 102 | 69 | 54 | 38 | 25 | 21 | 17 | 14 | 10 | 443 |
| 總數 | 0 | 0 | 0 | 0 | 3 | 15 | 77 | 194 | 400 | 625 | 584 | 429 | 301 | 169 | 181 | 168 | 120 | 122 | 3,388 |

表三. 2009 年按癌腫分類 [原位(Ca in-situ)及入侵性(Invasive)]乳癌的各年齡組別發病率 (每十萬名女性人口計算)

| 年齡(歲) | 0- | 5- | 10- | 15- | 20- | 25- | 30- | 35- | 40- | 45- | 50- | 55- | 60- | 65- | 70- | 75- | 80- | 85+ | 一生累積風險 ¹ | 粗發病率 | ASR (World) ² |
|-------|-----|-----|-----|-----|-----|-----|------|------|-------|-------|-------|-------|-------|-------|-------|-------|-------|-------|---------------------|------|--------------------------|
| 入侵性 | 0.0 | 0.0 | 0.0 | 0.0 | 1.3 | 4.6 | 22.3 | 49.4 | 102.5 | 147.1 | 167.4 | 157.0 | 160.2 | 137.1 | 135.2 | 144.9 | 140.0 | 146.6 | 1 in 19 | 79.4 | 54.8 |
| 原位癌 | 0.0 | 0.0 | 0.0 | 0.0 | 0.0 | 0.3 | 2.2 | 8.7 | 16.7 | 28.7 | 22.4 | 22.6 | 23.1 | 23.8 | 17.8 | 16.3 | 18.5 | 13.1 | 1 in 121 | 11.9 | 8.3 |
| 總數 | 0.0 | 0.0 | 0.0 | 0.0 | 1.3 | 4.9 | 24.5 | 58.1 | 119.2 | 175.8 | 189.8 | 179.6 | 183.3 | 161.0 | 153.0 | 161.2 | 158.5 | 159.7 | 1 in 17 | 91.4 | 63.2 |

1. 一生累積風險(0-74 歲)

2. ASR(World)=年齡標準化發病率是根據世界衛生組織 2000 年的世界標準人口計算。

資料來源: 醫院管理局香港癌症資料統計中心